

La mise en place d'un dispositif
d'accompagnement aux travaux d'économie
d'énergie et d'eau pour les familles en
précarité énergétique
- DAT3E -

*Une action mise en place et
animée par le CREAQ*

- Association à but non lucratif
- Créée le 11 février 1998
- **Objet**
Promotion des énergies renouvelables,
de l'utilisation rationnelle de l'énergie,
de l'efficacité énergétique
et plus généralement de l'éco-efficacité (air, eau, énergie, déchets, transports...).



L'origine du projet

- Les limites des actions Précarité du CREAQ
 - Difficulté de toucher ce public
 - Pas de réels travaux sur le bâti, pourtant source des plus importantes économies
 - Beaucoup de temps passé avec chaque ménage
- Des constats
 - Des acteurs de terrain isolés
 - Une multiplication des acteurs pour les familles
 - Des aides mobilisables (accompagnement et/ou aides financières) pas toujours connues de acteurs
- Des opportunités
 - Le Conseil de développement social de Bordeaux
 - L'appel à proposition national
 - La volonté et le soutien de l'ADEME de développer un fonds d'aide aux travaux en Aquitaine

L'action animée par le CREAQ

- Durée de l'expérimentation : 3 ans (signature des conventions ANAH et ADEME novembre 2008)
- Objectifs :
 - Créer une dynamique de réseau (Travailleurs sociaux, Professionnels intervenant sur le bâti, Opérateurs financiers, Collectivités territoriales et services de l'Etat)
 - Expérimenter sur 30 familles un dispositif d'accompagnement
- Territoire d'expérimentation : Bordeaux
- Partenaires opérationnels de l'action
 - le FSL (convention de partenariat en projet pour l'accompagnement en 2009 de 10 familles)
 - Articulation avec le PIG de la CUB

Les axes de travail

1. Mise en réseau des acteurs
2. Accompagnement des 30 familles – DAT3E
3. Pérennisation du dispositif, extension de son territoire d'action

Il s'agit d'une action expérimentale et exploratoire !!!

1. La mise en réseau des acteurs

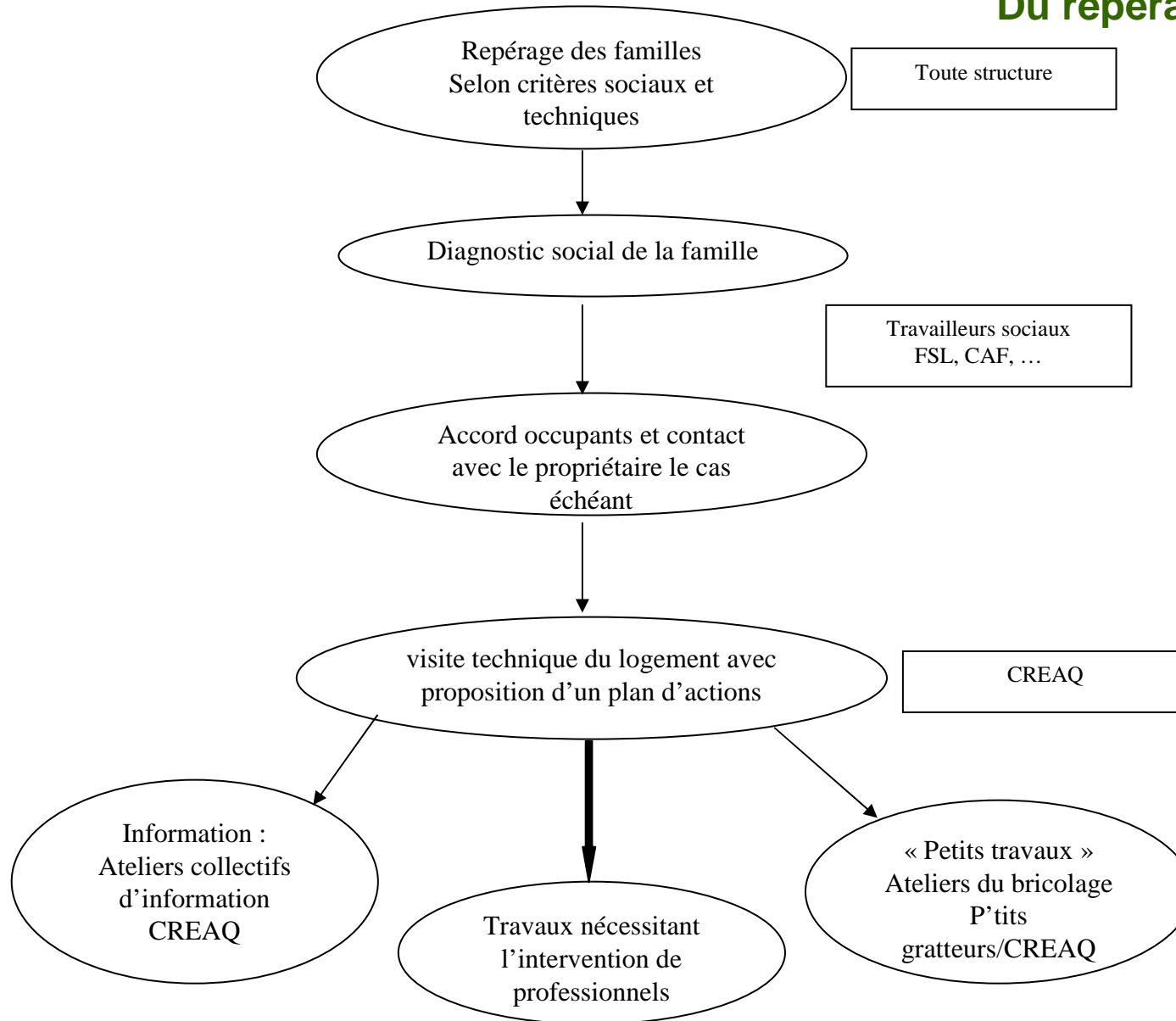
- **Mutualiser des moyens déjà existants mais dispersés**
 - Les structures à vocation sociales :
 - Repérage des familles, médiation avec les propriétaires bailleurs, accompagnement social des familles, aides mobilisables et modalités ...
 - Les professionnels du bâti :
 - Quelle place pour les professionnels du bâti dans la lutte contre la précarité énergétique ?
 - Comment les impliquer ? Comment travailler avec eux ?
 - Les institutionnels et les structures en charge d'animer leur politique (ANAH, ADEME, PACT....) :
 - Connaître la politique de ces structures, leurs interventions et modalités en Gironde, faire remonter l'expérience de terrain ...
 - Mobilisation financière :
 - Recensement des aides en Gironde, mobilisation d'autres acteurs comme les banques (micro-crédit ...)
- **Rassembler un partenariat large** autour d'activités et compétences complémentaires
- **Notion de guichet unique**

2.L'expérimentation auprès des 30 familles

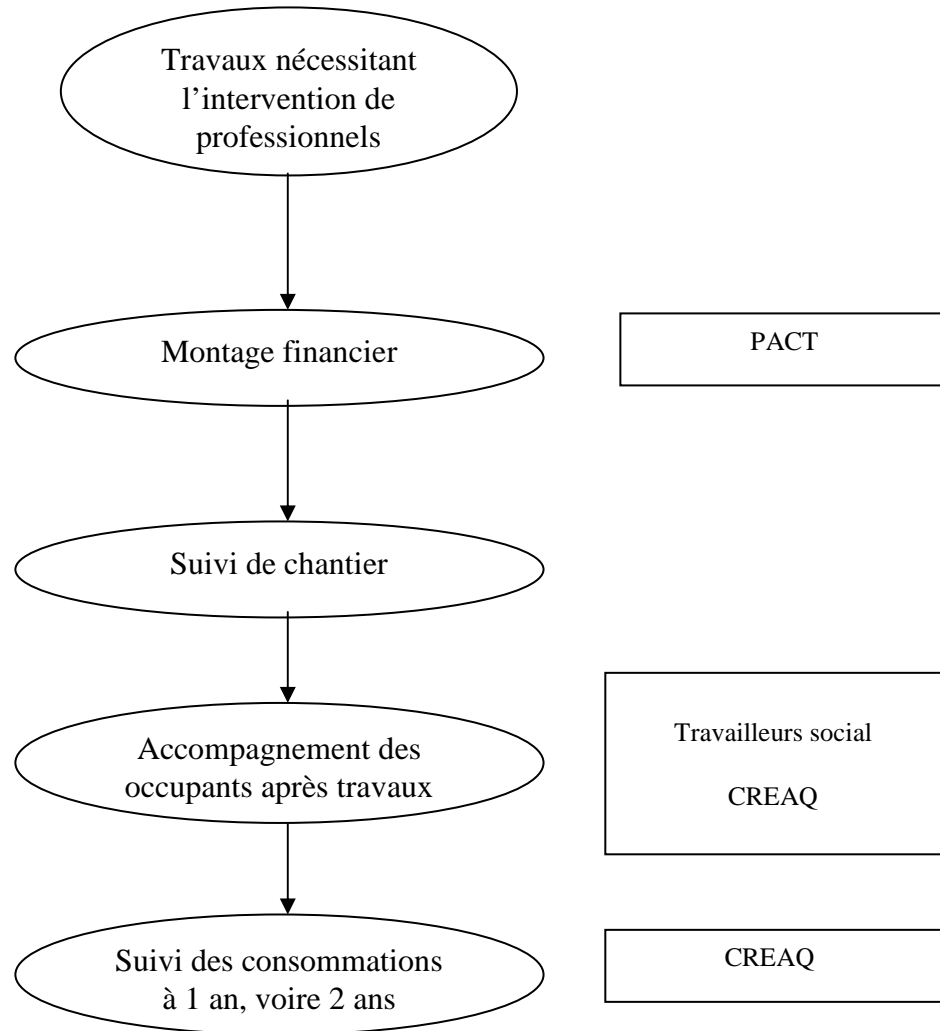
Apporter des réponses concrètes aux problèmes de surconsommation énergétique en intervenant à plusieurs niveaux :

- Un volet information sur le comportement et la bonne utilisation des équipements
- Un volet « petits travaux »
- Un volet réalisation de « gros travaux »
Ces gros travaux seront pensés avec une optique de réduction maximale des consommations : axe fort sur le renforcement de l'isolation, et réflexion autour de l'introduction des énergies renouvelables.

Du repérage aux solutions



Des solutions à la réalisation



3. La pérennisation du dispositif

- **A travers un travail sur l'identification des freins**
 - Freins identifiés dans le cadre de cette action
 - Tâcher d'y répondre en s'appuyant sur le réseau girondin
 - Tâcher d'y répondre en s'appuyant aussi sur le travail mené par le volet « Recherche » du PREBAT
 - *Un exemple : le micro-crédit, une solution à développer ? Projet n°17*
- **En mobilisant de nouveaux financements pour l'animation du dispositif (accompagnement familles et animation réseau)**
- **En faisant vivre le réseau girondin**
 - En impliquant les 4 types d'acteurs cités

Là où nous en sommes

- Conventions ANAH et ADEME signées en novembre 2008
- Accord de la CUB pour articuler le projet avec le PIG animé par le PACT
- Partenariat en cours de rédaction avec le FSL pour formaliser leur participation

- 2 visites techniques réalisées et devis lancés
- 1 visite technique fixée début juillet
- 2 familles repérées par le FSL (locataires d'un même immeuble)
- 2 familles repérées par une association de quartier

- Partenaires rencontrés : ADEME Aquitaine, ANAH Aquitaine, CG33, CUB, Mairie de Bordeaux, CAF, FSL, CAPEB, PACT, CAUE, Artisans bâti ...
- Création d'un groupe de travail sur l'articulation avec les professionnels du bâti

- Questionnaire de préparation du réseau envoyé à 200 acteurs identifiés (juin 2009)
- 1^{ère} journée de rencontre du réseau le 20 octobre 2009

- Articles dans Revue Durable (mai 2009) et Sud-Ouest du 17 juin

Nathalie DUVIELLA

Chef de projet DAT3E

nathalie.duviella@creaq.org

05 57 95 09 55